

## Dépistage et évolution du VIH

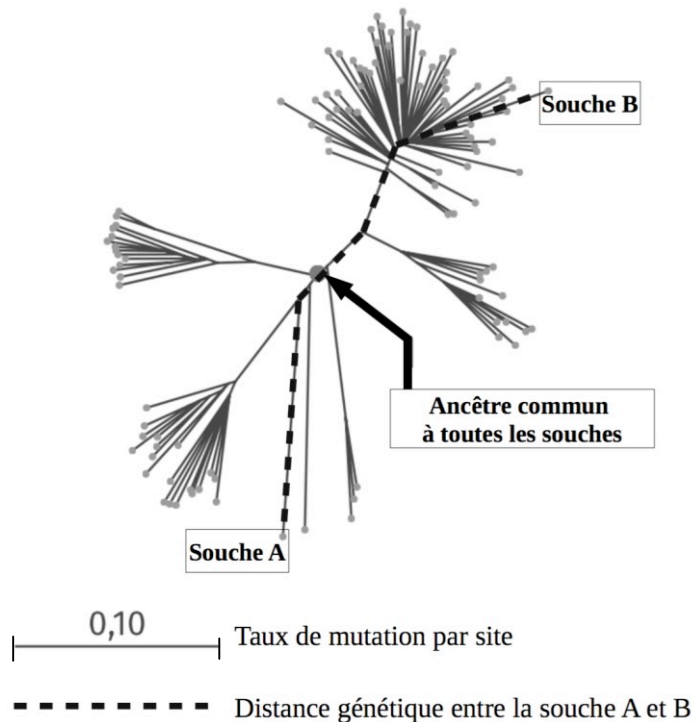
Sur 10 points

Thème « Une histoire du vivant »

La pandémie de SIDA est liée à la propagation du VIH, virus de l'immunodéficience humaine. Des autotests de dépistage de ce virus sont en vente libre dans les pharmacies de France depuis 2015.

### Document 1 : arbre phylogénétique construit à partir du patrimoine génétique de différentes souches de VIH prélevées sur des patients

Les scientifiques peuvent construire un arbre phylogénétique en comparant les patrimoines génétiques, comme ils le font en comparant d'autres caractères : les relations de parenté sont donc établies à partir de données moléculaires. Plus la distance génétique entre deux souches est élevée, plus ces deux souches ont accumulé des mutations au cours du temps.



Source : Korber, B (2000). Timing the Ancestor of the HIV-1 Pandemic Strains. *Science*, Vol. 288 (5472), 1789-1796

1- En suivant le chemin en pointillé sur le document 1, calculer le taux de mutation entre le patrimoine génétique de la souche A et celui de la souche B.

Un vaccin est élaboré par les laboratoires pharmaceutiques en fonction des caractéristiques moléculaires du micro-organisme contre lequel il doit protéger. Un vaccin est donc spécifique à un type de virus circulant dans la population.

2- A partir du document 1, ainsi que des connaissances sur l'évolution des micro-organismes, montrer que le VIH évolue au cours du temps et expliquer les conséquences de cette évolution rapide sur l'élaboration d'un vaccin.

On s'intéresse ici à un type de test, l'autotest VIH, qui s'utilise par prélèvement d'une goutte de sang, à la maison et sans prescription médicale.

### Document 2 : performances de l'autotest VIH®

La *sensibilité* du test est évaluée à 100 %.

La *spécificité* du test est évaluée à 99,8 %.

Source : Notice d'utilisation autotest VIH®, <http://pitiealpetriere.aphp.fr/wp-content/blogs.dir/158/files/2016/08/2.Auto-tests-du-VIH-en-pratique.pdf>

La *prévalence* d'une maladie est la proportion du nombre de cas sur l'effectif total d'une population.

La *sensibilité* d'un test représente la probabilité que le test soit positif si la maladie est présente.

La *spécificité* d'un test représente la probabilité que le test soit négatif si la maladie est absente.

La *valeur prédictive positive* représente la probabilité que la maladie soit présente lorsque le test est positif.

La *valeur prédictive négative* est la probabilité que la maladie ne soit pas présente lorsque le test est négatif.

Le tableau de contingence, ci-dessous, donne les effectifs liés à une étude portant sur une population de 10 000 personnes :

	Test positif	Test négatif	Total
Patients malades			21
Patients non malades			9 979
<b>Total</b>			<b>10 000</b>

3- Calculer la prévalence des individus porteurs du VIH dans cette population.

4- À l'aide des informations du document 2, recopier et compléter le tableau de contingence. Les résultats des calculs seront arrondis à l'entier.

5- Calculer les valeurs prédictives positive et négative de cet autotest VIH, arrondies au centième.