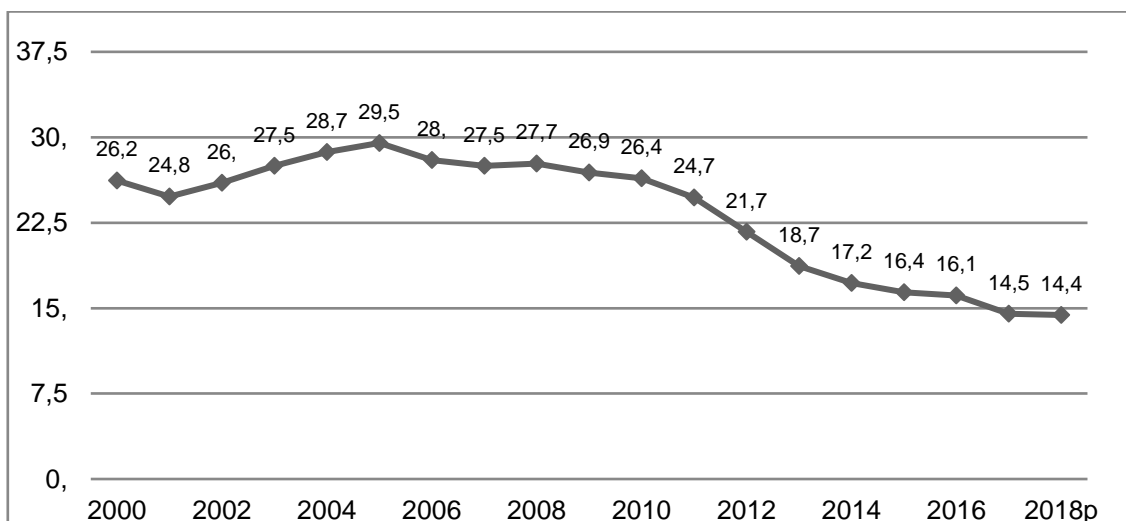




Première partie : Mobilisation de connaissances et traitement de l'information (10 points)

Document : Facture mensuelle moyenne en euros hors taxe par abonnement mobile en France



Note : En 2011, une quatrième licence de téléphonie mobile a été attribuée à l'entreprise *Free*. Les chiffres de l'année 2018 correspondent à des prévisions (p).

Source : Autorité de régulation des communications électroniques et des postes, Bilan annuel, 2018.

Questions :

1. Expliquez ce qu'est un oligopole. (3 points)
2. A l'aide des données du document, mesurez l'impact de l'arrivée d'un quatrième opérateur sur la facture mensuelle des abonnements mobiles (3 points)
3. À l'aide du document, vous montrerez les avantages d'une politique de la concurrence pour le consommateur. (4 points)



Document 2 :

Toute enquête d'opinion suppose que tout le monde peut avoir une opinion ; ou, autrement dit, que la production d'une opinion est à la portée de tous. Quitte à heurter un sentiment naïvement démocratique, je contesterai ce premier postulat*. Deuxième postulat : on suppose que toutes les opinions se valent. Troisième postulat implicite** : dans le simple fait de poser la même question à tout le monde se trouve impliquée l'hypothèse qu'il y a un consensus sur les problèmes, autrement dit qu'il y a un accord sur les questions qui méritent d'être posées [...]

On leur reproche aussi de poser des questions biaisées*** ou plutôt de biaiser les questions dans leur formulation : cela est déjà plus vrai et il arrive souvent que l'on induise la réponse à travers la façon de poser la question. Ainsi, par exemple [...] on omet fréquemment dans les questions ou dans les réponses proposées une des options possibles, ou encore on propose plusieurs fois la même option sous des formulations différentes [...]

Une analyse statistique sommaire**** des questions posées nous a fait voir que la grande majorité d'entre elles étaient directement liées aux préoccupations politiques du « personnel politique » [...]. Le sondage d'opinion est, dans l'état actuel, un instrument d'action politique [...]

Source : Pierre Bourdieu, « Questions de sociologie », les Éditions de Minuit, 1981.

* postulat : hypothèse ;

** implicite : non dit, non écrit, sous-entendu ;

***biaisées : faussées par rapport à la réalité ;

**** sommaire : rapide.