

## ÉPREUVES COMMUNES DE CONTRÔLE CONTINU

**CLASSE** : Première

**E3C** :  E3C1  E3C2  E3C3

**VOIE** :  Générale  Technologique  Toutes voies (LV)

**ENSEIGNEMENT** : Sciences économiques et sociales

**DURÉE DE L'ÉPREUVE** : deux heures

Niveaux visés (LV) : LVA                      LVB

Axes de programme :

**CALCULATRICE AUTORISÉE** :  Oui  Non

**DICTIONNAIRE AUTORISÉ** :     Oui  Non

Ce sujet contient des parties à rendre par le candidat avec sa copie. De ce fait, il ne peut être dupliqué et doit être imprimé pour chaque candidat afin d'assurer ensuite sa bonne numérisation.

Ce sujet intègre des éléments en couleur. S'il est choisi par l'équipe pédagogique, il est nécessaire que chaque élève dispose d'une impression en couleur.

Ce sujet contient des pièces jointes de type audio ou vidéo qu'il faudra télécharger et jouer le jour de l'épreuve.

**Nombre total de pages** : 3

*Cette épreuve comprend deux parties :*

*- Première partie : Mobilisation de connaissances et traitement de l'information (10 points)*

*Il est demandé au candidat de répondre aux questions en mobilisant les connaissances acquises dans le cadre du programme, en adoptant une démarche méthodologique rigoureuse de collecte et d'exploitation de données quantitatives, et en ayant recours le cas échéant à des résolutions graphiques.*

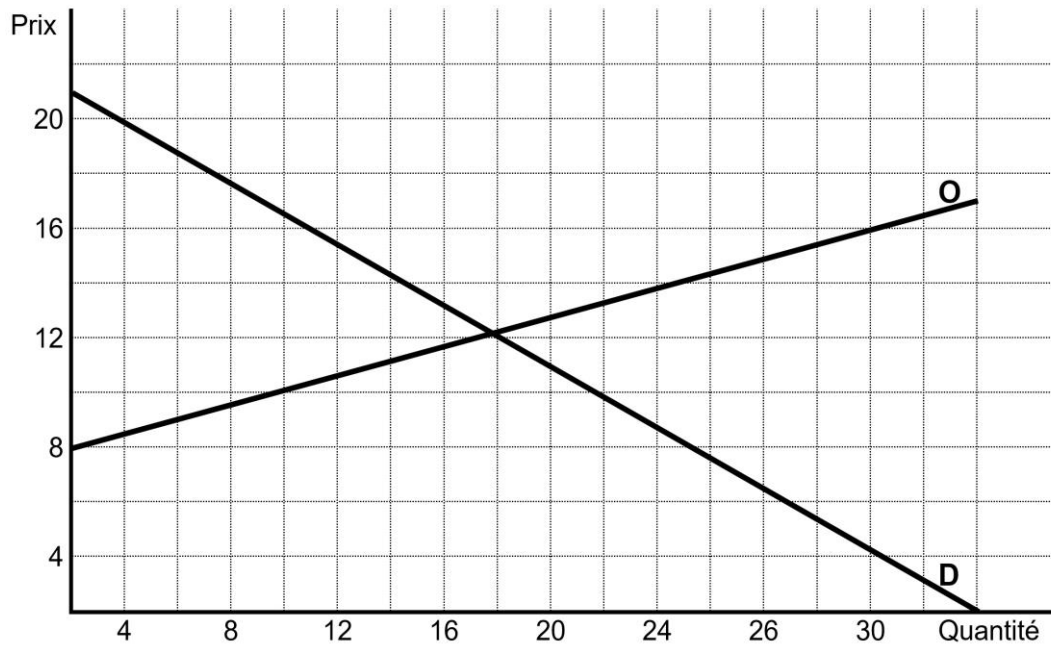
*- Seconde partie : Raisonnement appuyé sur un dossier documentaire (10 points)*

*Il est demandé au candidat de traiter le sujet en développant un raisonnement de l'ordre d'une page, en exploitant les documents du dossier et en mobilisant ses connaissances.*

*Il sera tenu compte, dans la notation, de la clarté de l'expression et du soin apporté à la présentation.*

**Première partie : Mobilisation de connaissances et traitement de l'information (10 points)**

Document : Le marché local du poulet dans un village français (fictif)



**Notes**

O = offre

D = demande

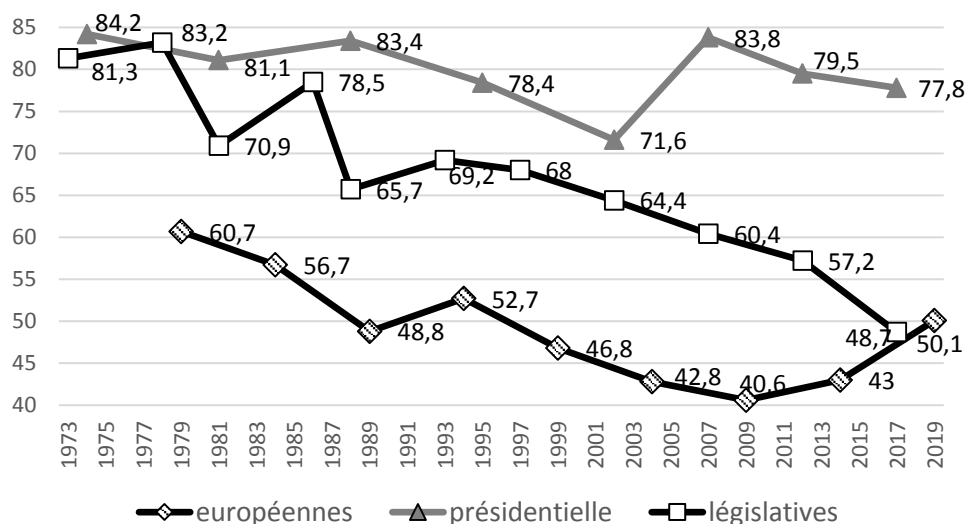
**Questions :**

1. Justifiez le fait que la courbe d'offre est croissante (3 points).
2. Précisez ce que signifie le point de croisement des courbes d'offre et de demande (3 points).
3. Quel est l'effet sur le prix et la quantité d'équilibre de la mise en place d'une taxe forfaitaire de 4 euros par poulet ? (4 points).

## Seconde partie : Raisonnement appuyé sur un documentaire (10 points)

**Sujet :** À l'aide du dossier documentaire et de vos connaissances, montrez que la participation électorale est liée à divers facteurs.

Document 1 : Taux de participation électorale (en %) en France à différentes élections\*



Source : Ministère de l'intérieur.

\* Quand l'élection s'effectue avec deux tours, la donnée indiquée est celle concernant le premier tour d'élection.

Document 2 :

Plutôt en déclin et à coup sûr inconstante, la participation électorale apparaît donc moins assurée que par le passé. [...] Le devoir de voter n'est pas remis en cause, mais il obéit à un impératif moral et social moins fort que par le passé. [...] Et le passage du vote au non-vote est de plus en plus [...] fluctuant. D'une élection à l'autre, et même d'un tour de scrutin à l'autre, les électeurs font de plus en plus un usage alterné et intermittent du vote et de l'abstention. Le vote systématique ne cesse de s'éroder\* au sein de la population électorale, et ce tout particulièrement au sein des jeunes générations.

Mais l'abstention systématique est relativement faible et stable en France autour de 12 %. Si l'on ajoute les 5 % environ de personnes non inscrites sur les listes électorales, ce sont à peine deux Français sur dix qui restent totalement à l'écart de la décision électorale. C'est donc la part des abstentionnistes intermittents, tour à tour votants et non votants, qui s'est accrue au fil du temps pour créer un déficit de participation. [...]

Les facteurs censés faire reculer l'abstention, tels que l'augmentation du niveau d'instruction ou encore la montée des classes moyennes, se diffusent dans l'ensemble des démocraties occidentales. [...] Mais l'abstention gagne l'ensemble du tissu social. Il faut chercher d'autres modèles explicatifs, qui figurent de plus en plus les pièces d'un puzzle, complexe et difficile à construire, mais dont l'ensemble des éléments sont essentiels pour constituer le tout. [...]

En France, les travaux consacrés à l'abstention ont montré sa diversité soit en l'associant à un manque d'intégration sociale, soit en privilégiant son instrumentalisation politique, soit encore en la considérant comme l'expression d'un comportement stratégique ou rationnel propre au contexte d'une élection donnée.

Source : Anne Muxel, *Cahiers du Conseil constitutionnel* n° 23, 2008.